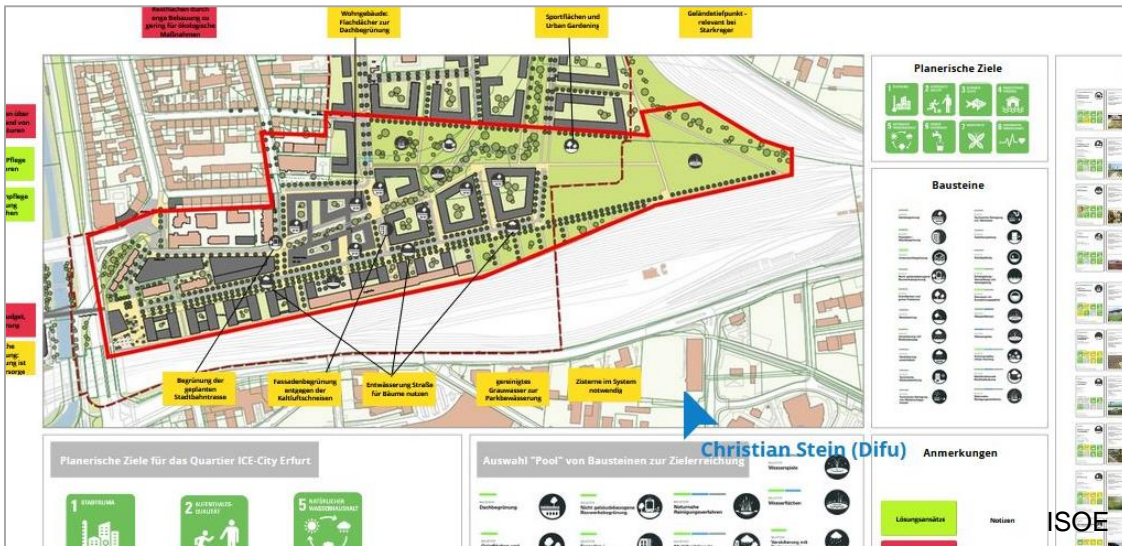


# Infokarten: Ein partizipatives Planungstool für einen klimaangepassten Umgang mit Wasser in der Stadt

Jeremy Anterola, Andreas Matzinger,  
Martina Winker



**Planerische Ziele**

- Icon 1: Green building
- Icon 2: Person walking
- Icon 3: Leaf
- Icon 4: Water drop
- Icon 5: Wind turbine
- Icon 6: Sun
- Icon 7: Recycling symbol
- Icon 8: Bicycle
- Icon 9: Car
- Icon 10: Bus
- Icon 11: Train
- Icon 12: Plane
- Icon 13: Ship
- Icon 14: Boat
- Icon 15: Helicopter
- Icon 16: Rocket
- Icon 17: Satellite
- Icon 18: Cloud
- Icon 19: Sun
- Icon 20: Moon
- Icon 21: Star
- Icon 22: Heart
- Icon 23: Brain
- Icon 24: Gear
- Icon 25: Wrench
- Icon 26: Hammer
- Icon 27: Saw
- Icon 28: Drill
- Icon 29: Nails
- Icon 30: Screws
- Icon 31: Bolts
- Icon 32: Washers
- Icon 33: Spacers
- Icon 34: Brackets
- Icon 35: Anchors
- Icon 36: Pins
- Icon 37: Staples
- Icon 38: Paper clips
- Icon 39: Rubber bands
- Icon 40: Glue sticks
- Icon 41: Markers
- Icon 42: Pens
- Icon 43: Pencils
- Icon 44: Erasers
- Icon 45: Sharpener
- Icon 46: Ruler
- Icon 47: Compass
- Icon 48: Protractor
- Icon 49: Square
- Icon 50: Triangle
- Icon 51: Circle
- Icon 52: Rectangle
- Icon 53: Hexagon
- Icon 54: Octagon
- Icon 55: Decagon
- Icon 56: Dodecagon
- Icon 57: Circle
- Icon 58: Square
- Icon 59: Triangle
- Icon 60: Hexagon
- Icon 61: Octagon
- Icon 62: Decagon
- Icon 63: Dodecagon

**Bausteine**

**Planerische Ziele für das Quartier ICE-City Erfurt**

1. ENERGIE
2. MOBILITÄT
3. UMWELT

**Auswahl "Pool" von Bausteinen zur Zielerreichung**

**Christian Stein (Difu)**

**Anmerkungen**

**Lösungsumsätze**

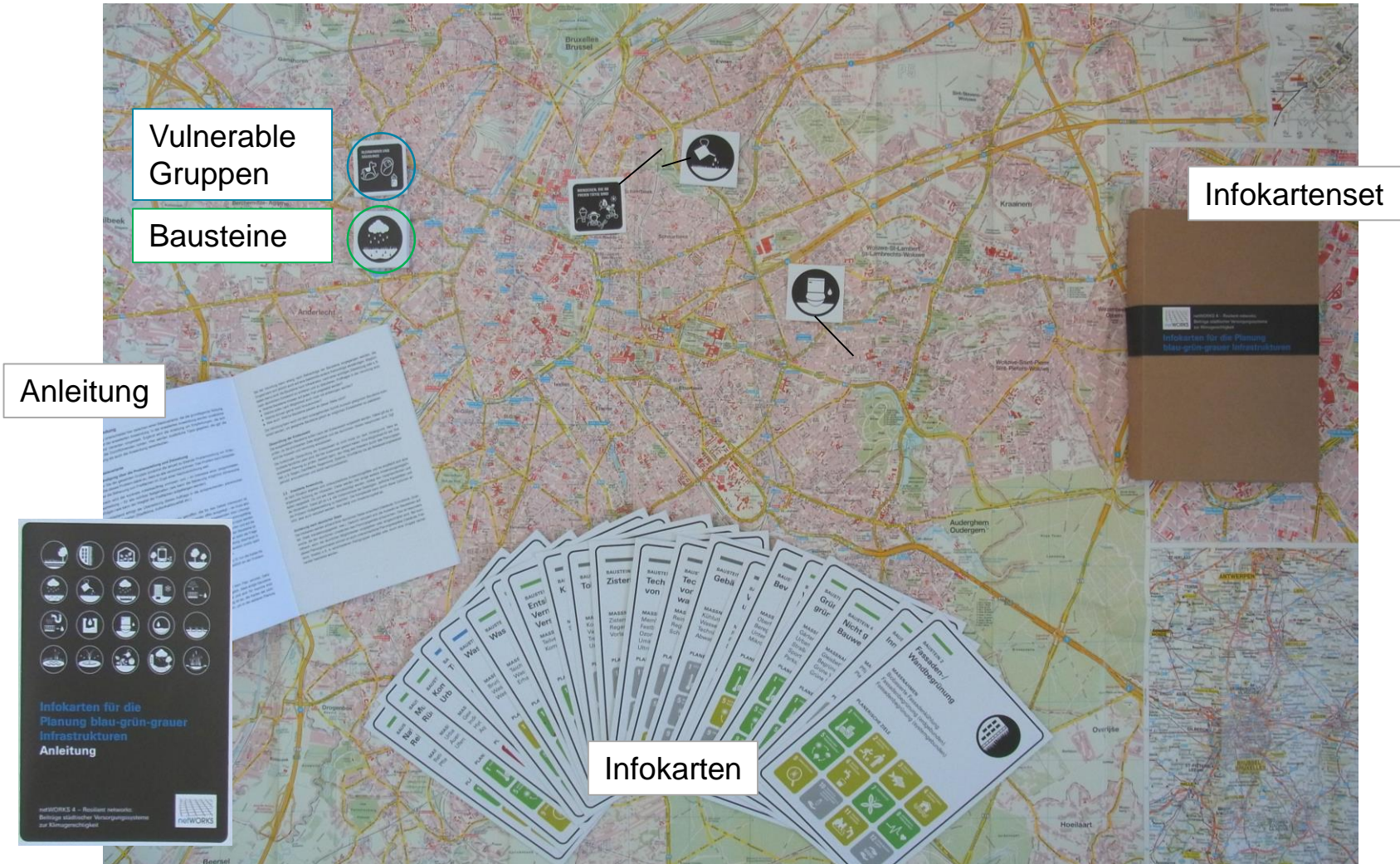
**Notizen**

**ISOE**



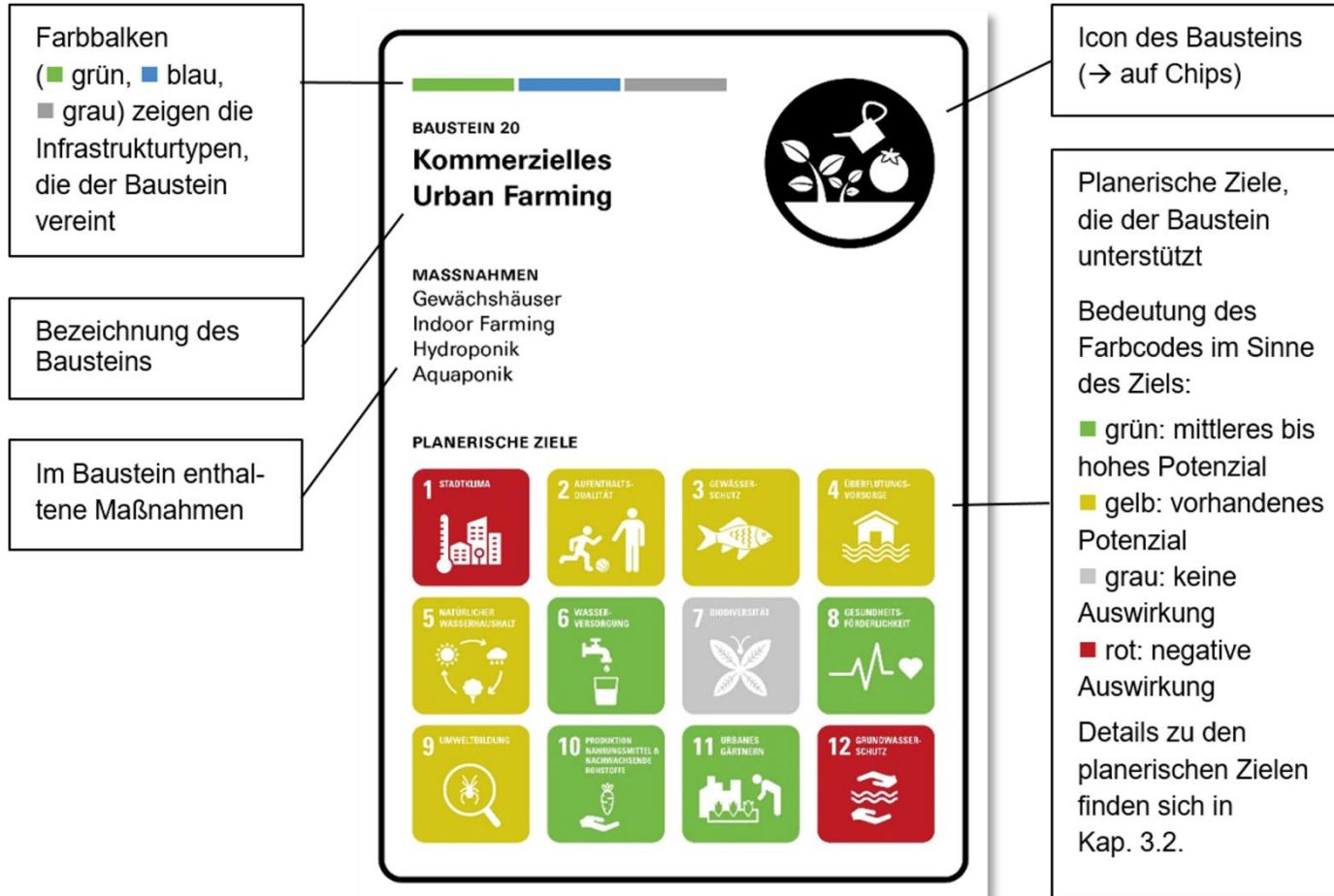


# Infokarten

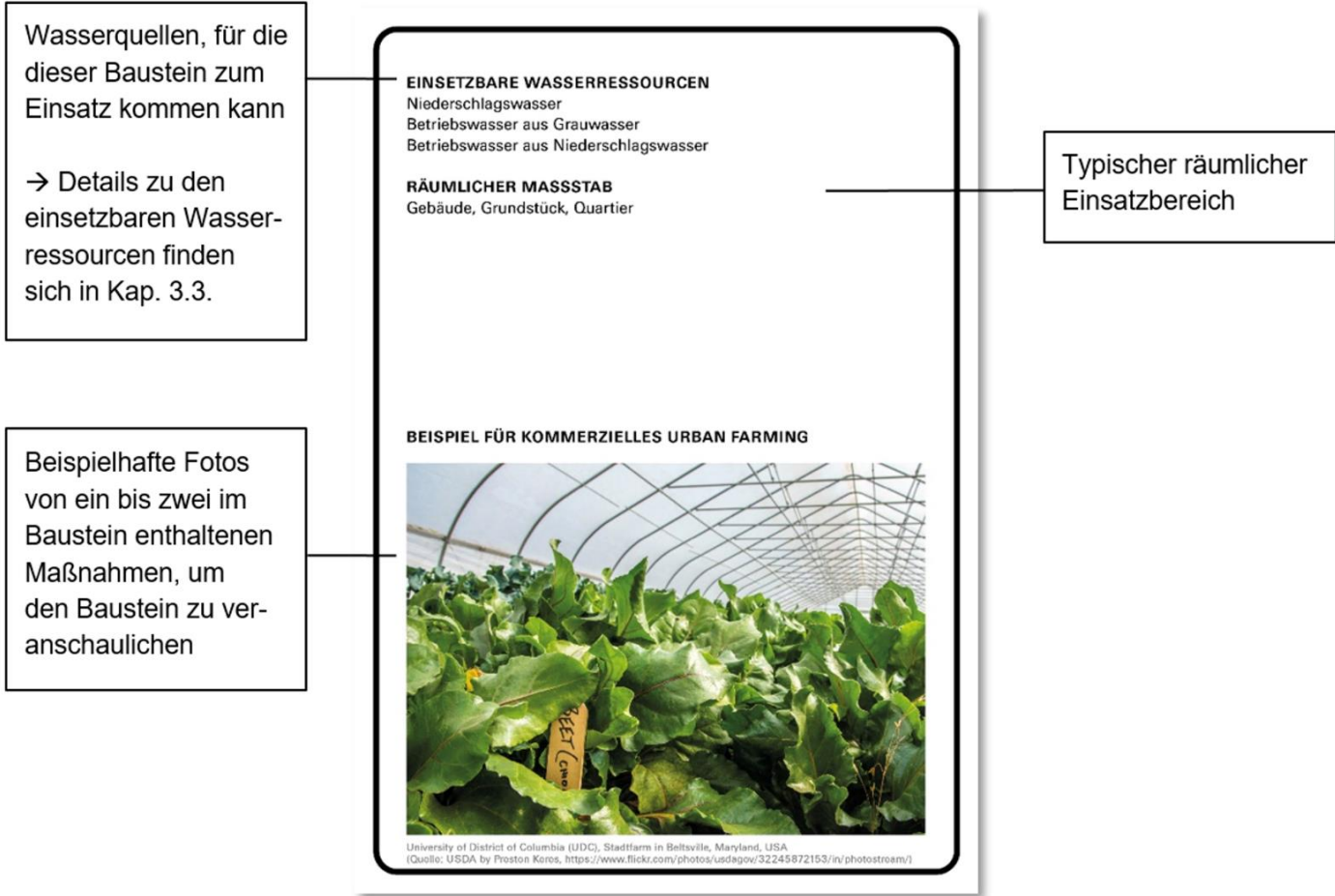


Bildquelle: ISOE

# Aufbau der Infokarten - Vorderseite



# Aufbau der Infokarten - Rückseite





# Nutzungserfahrungen Berlin

- Erste Anwendung in Berlin Pankow im Rahmen von netWORKS4
- Ein erstes Kartenset wurde für lokal prioritäre 6 Ziele erstellt durch Studio Dreiseitl

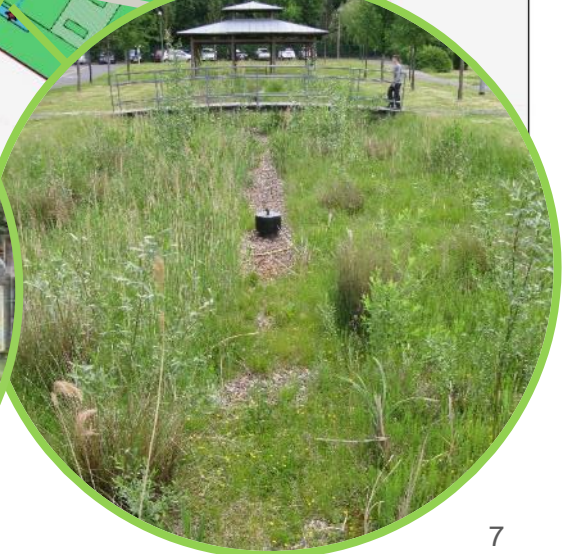
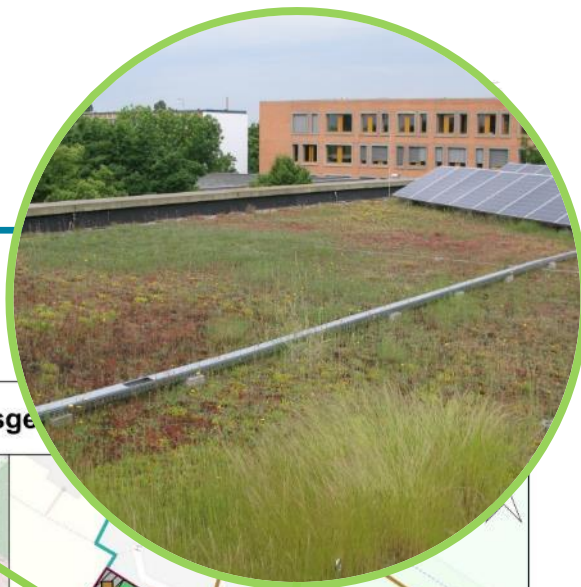


- Herausgegeben vom Land Berlin, online und als gedrucktes Set (Senatsverwaltung für Stadtentwicklung, Bauen und Wohnen; B. Reichmann!)



# Nutzungserfahrungen B

## Beispiel Kita-Erweiterung

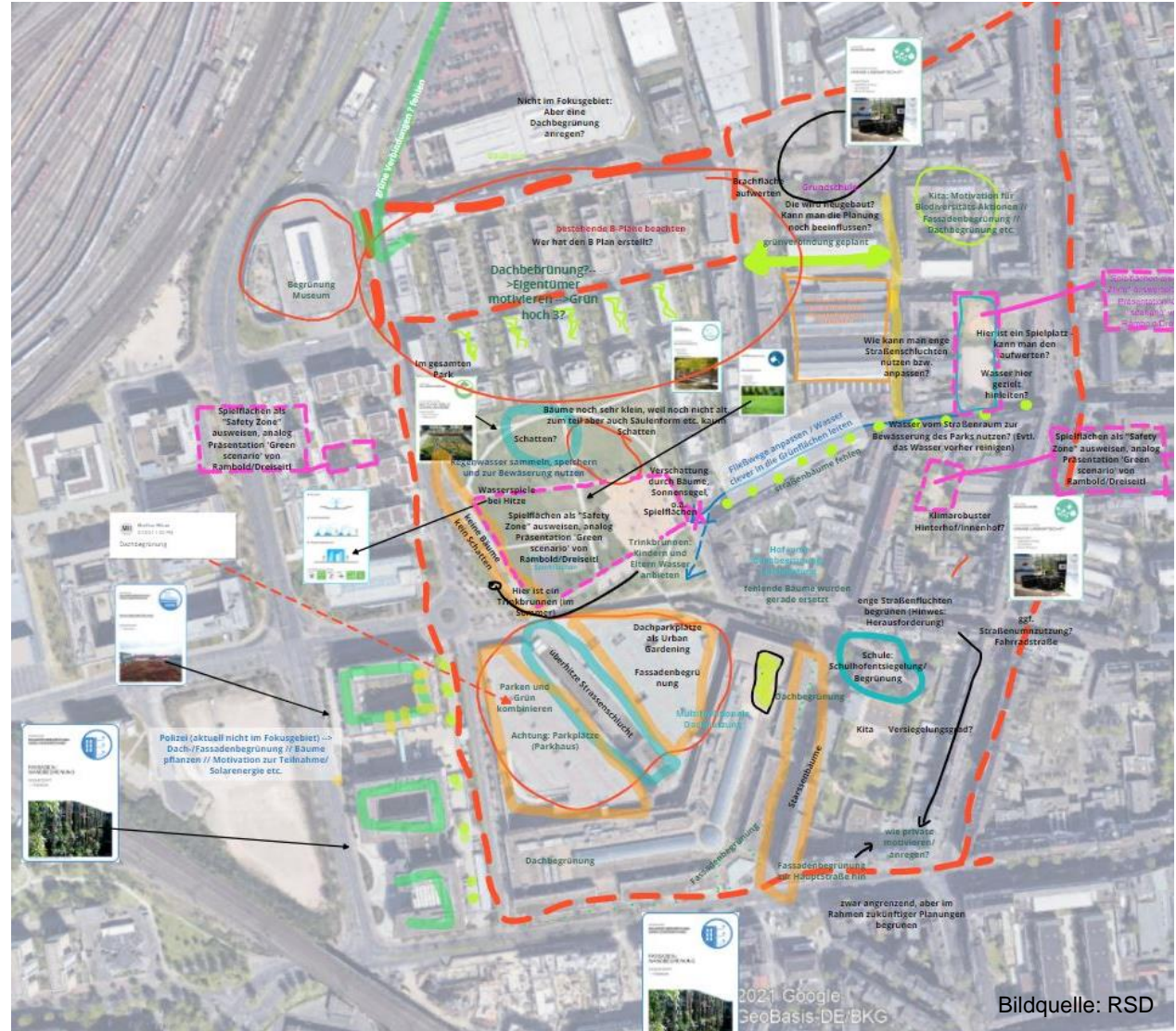


-> aktuell in Umsetzung

-> Ziele erreicht



# Anwendungserfahrungen Analog und Digital





# Erfahrung und Hinweise

- Nutzung der Karten gekoppelt mit Festlegung der Planungsziele
- Didaktisch, planerisch und spielerisch
- Basis für die Diskussion und Abwägung der Belange
- Einleitung der Anwendung sehr wichtig!



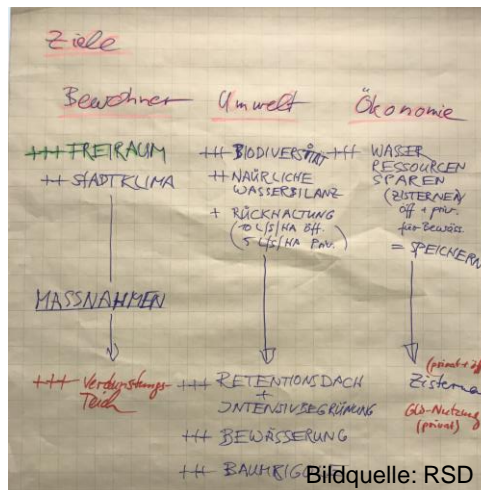
Bildquelle: RSD



Bildquelle: RSD



Bildquelle: RSD



Bildquelle: RSD



Bildquelle: RSD

# netWORKS 4 Infokarten

Download der Infokarten unter:

<https://networks-group.de/de/networks-4/infokarten.html>

Für weitere Details siehe:

Winker, Martina, Fanny Frick-Trzebitzky, Andreas Matzinger, Engelbert Schramm, Immanuel Stieß (2019): Die Kopplungsmöglichkeiten von grünen, grauen und blauen Infrastrukturen mittels raumbezogener Bausteine, (netWORKS-Papers Nr. 34) Berlin.

(<https://repository.difu.de/jspui/handle/difu/256213>)





# Resilient networks: Beiträge von städtischen Versorgungssystemen zur Klimagerechtigkeit (netWORKS 4)



## Projektpartner

ISOE – Institut für sozial-ökologische Forschung  
Deutsches Institut für Urbanistik (Difu)  
KWB Kompetenzzentrum Wasser Berlin  
Berliner Wasserbetriebe (BWB)  
Ramboll Studio Dreiseitl

## Städtepartner

Senatsverwaltung für Umwelt, Mobilität, Verbraucher- und Klimaschutz, Berlin  
Senatsverwaltung für Stadtentwicklung, Bauen und Wohnen, Berlin  
Stadt Norderstedt Die Oberbürgermeisterin

## Laufzeit

07/2020–03/2022

## Förderung

Bundesministerium für Bildung und Forschung (BMBF), Fördermaßnahme „Transformation urbaner Räume“ des Förderschwerpunkts „Sozial-ökologische Forschung“

## Website

[www.networks-group.de](http://www.networks-group.de)

