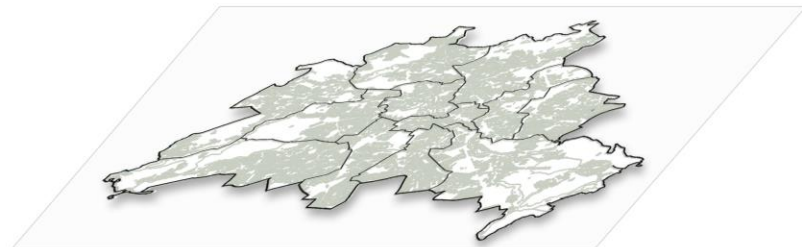


Planungsprozesse vernetzter Infrastrukturen

Dr. Christian Stein, Deutsches Institut für Urbanistik (Difu)

Stadtgrün und Wasser bei der Stadt- und Infrastrukturentwicklung zusammen denken



Quelle: netWORKS 4

Norderstedt



- „Speckgürtel“ Hamburg
- Neubauquartier (ca. 17 ha)
- Geplante kleinteilige Bebauung

Berlin

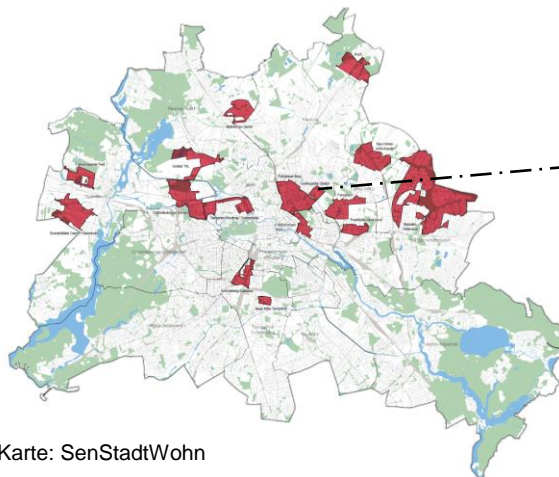
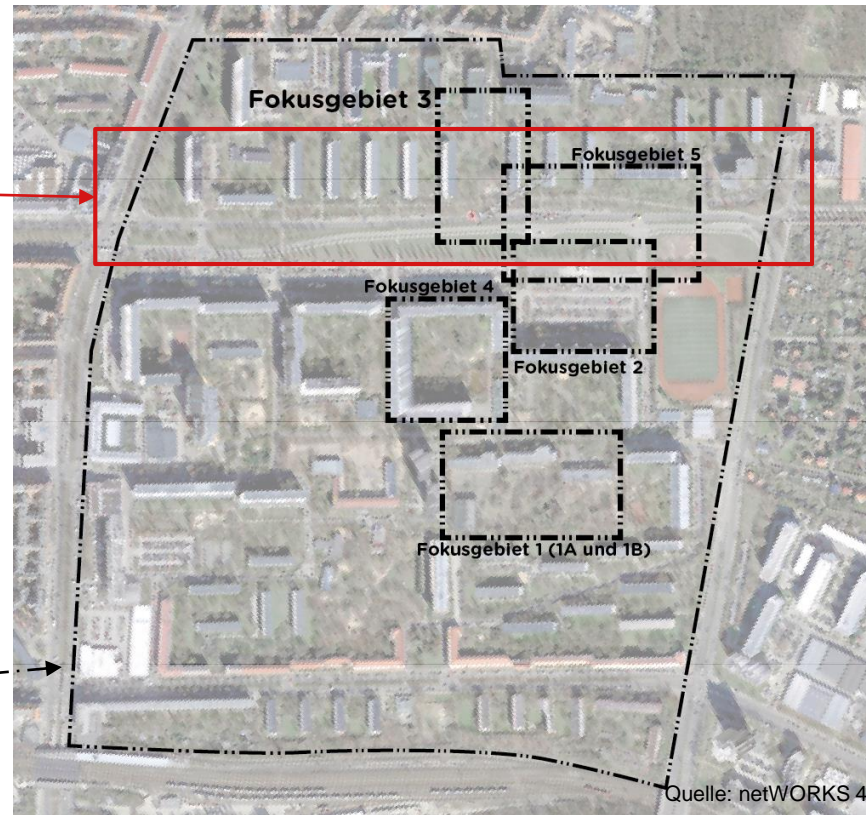
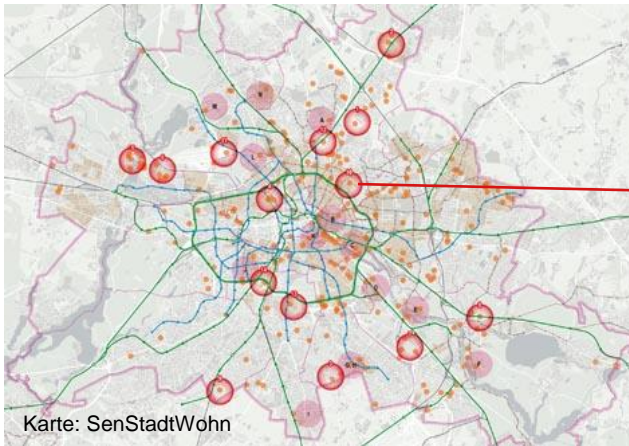
BERLIN



(Quelle: <https://www.berlin.de/ba-pankow/politik-und-verwaltung/aemter/stadtentwicklungsamt/stadtplanung/artikel.458701.php>)

- Innenstadtnahes Stadtumbaugebiet (Bestandsquartier)
- Nachverdichtung (Neubauplanung)
- Großwohnsiedlung

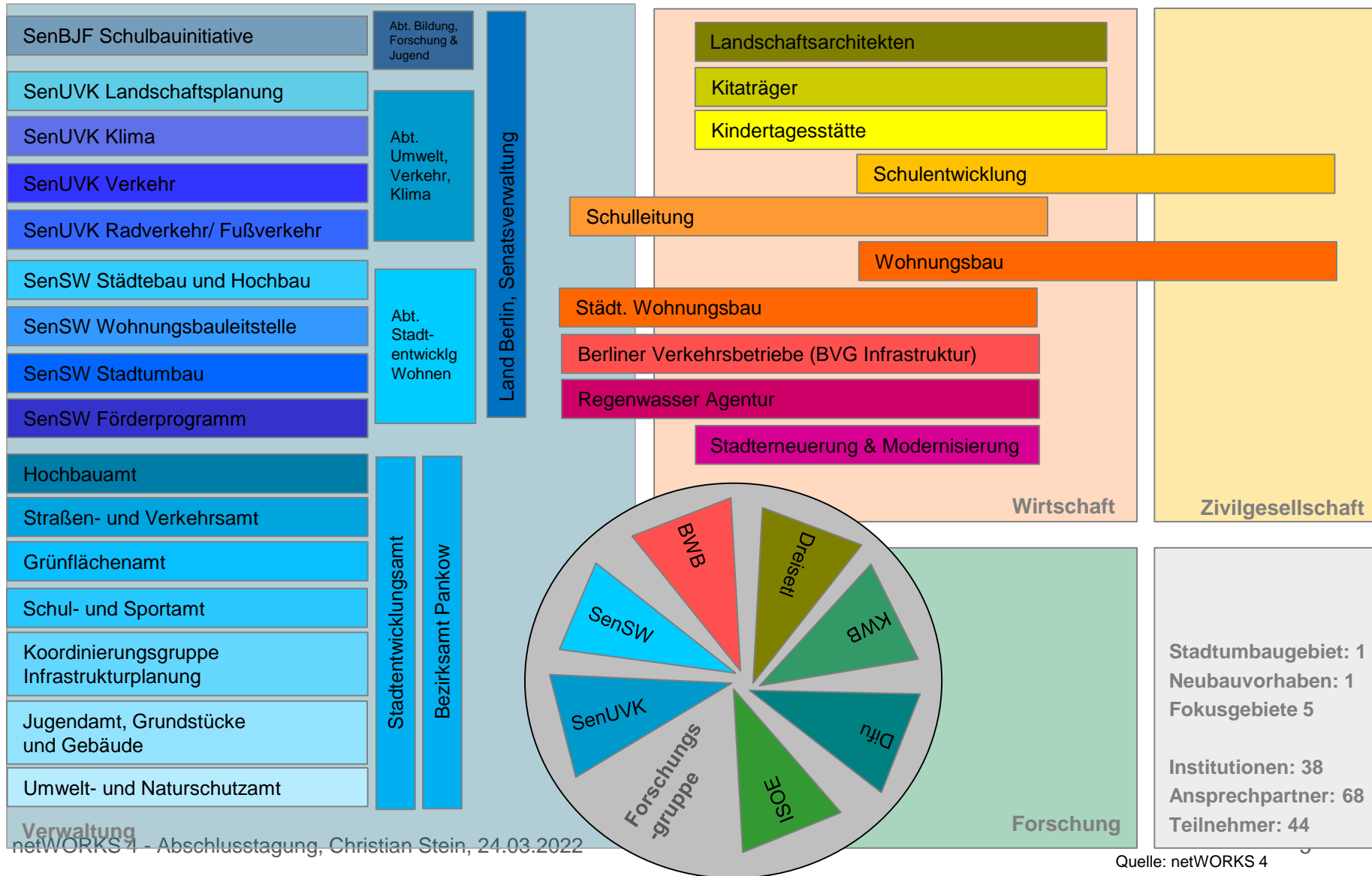
Modellquartier in Berlin



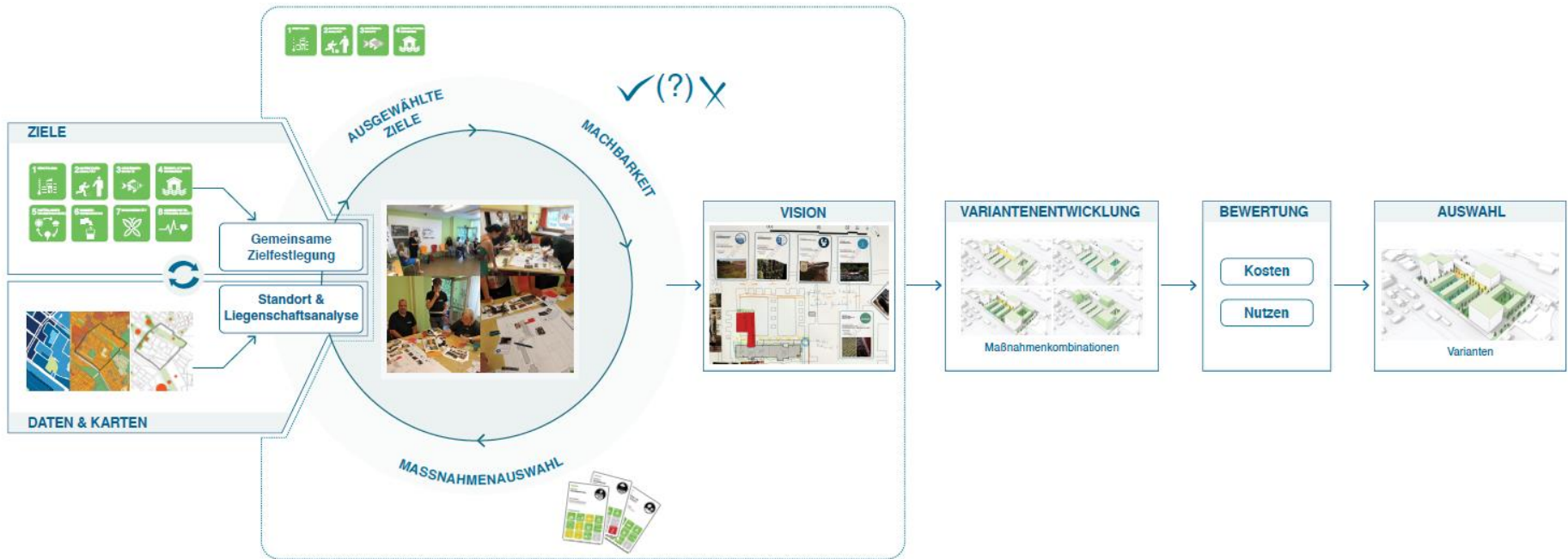
Stadtumbaugebiet
Greifswalder Straße
Städtebau Fördergebiet

Neubaugebiet
Michelangelostraße
Ökologisch-soziales Modellquartier

Beteiligte Akteure – Berliner Machbarkeitsstudien



Vorgehen im netWORKS 4 Planungsprozess



Quelle: netWORKS 4

■ Gemeinsame Ziele:

- ▶ strukturieren den Planungsprozess
- ▶ tragen dazu bei, eine gemeinsame Vision zu entwickeln, welche Maßnahmenkombinationen erstrebenswert sind



Quelle: netWORKS 4

- Maßnahmenkarten (Infokarten) unterstützen:
 - ▶ die gemeinsame Maßnahmenauswahl
 - ▶ den Dialog zwischen Fachämtern, Planungsbüros, etc.
 - ▶ ermöglicht die Beteiligung von Laien



Bildquelle: RSD

Quelle:
https://www.stadtentwicklung.berlin.de/bauen/oekologisches_bauen/download/massnahmenkarten_digitalausgabe3.pdf

Ergebnis des integrierten Planungsprozesses

Machbarkeitsstudien



Fokusgebiet Sanierung und Erweiterung einer Kindertagesstätte

Arbeitshilfe für die Planung blau-grün-grau gekoppelter Infrastrukturen in der wassersensiblen Stadt

Berlin, März 2020



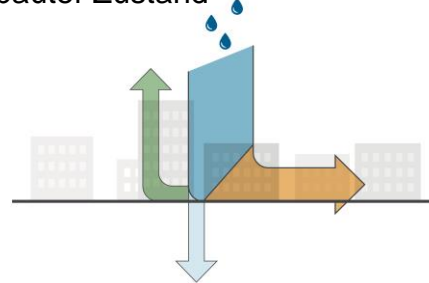
Bewertung der Maßnahmeneffekte



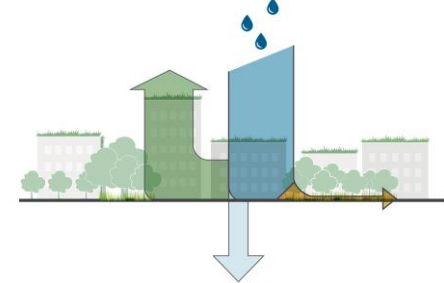
Ergebnis

- Annäherung an den natürlichen Wasserhaushalt
- 100 % Abkopplung vom Kanal möglich

Bebauter Zustand

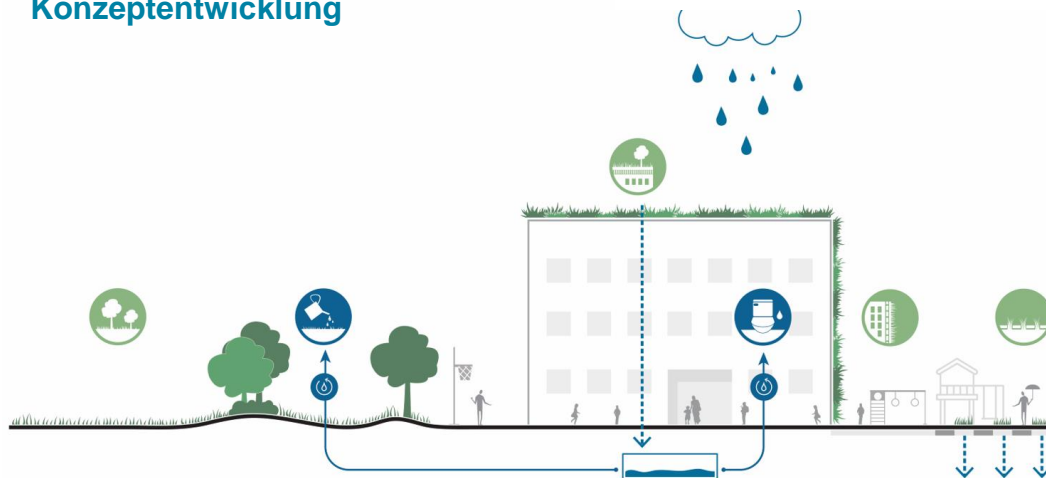


Ziel natürliche Wasserbilanz

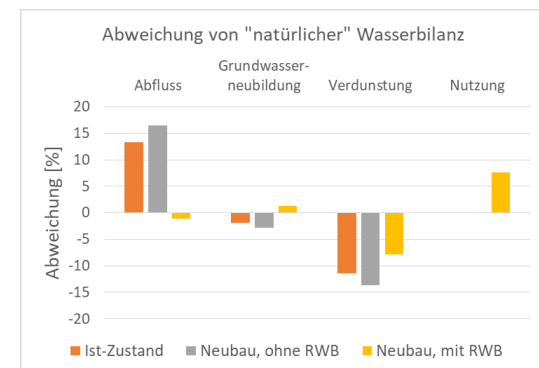


Quelle: RSD

Konzeptentwicklung

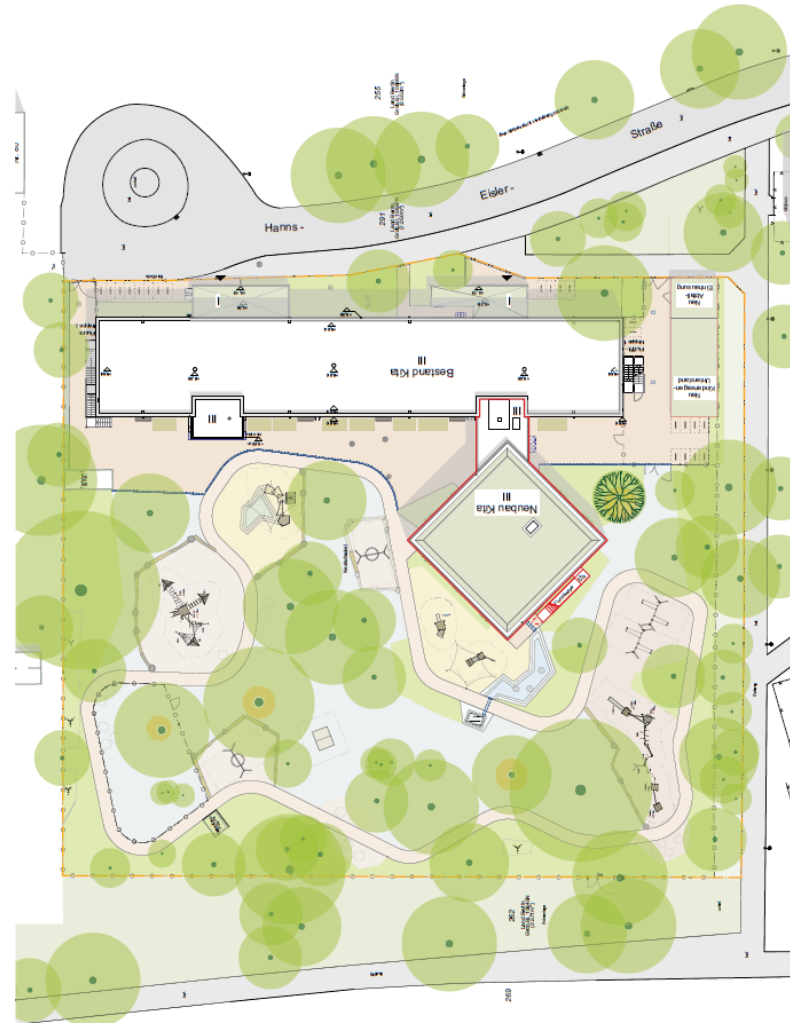


Quelle: RSD



Quelle: netWORKS 4

Umsetzung des Kita-Konzeptes

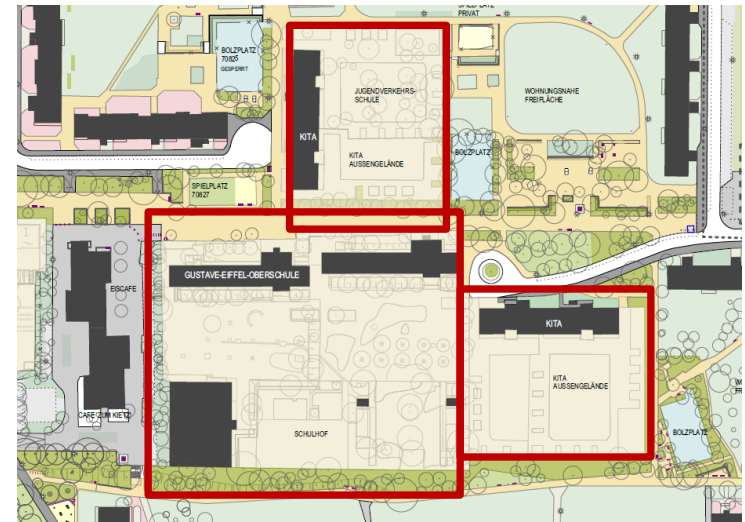
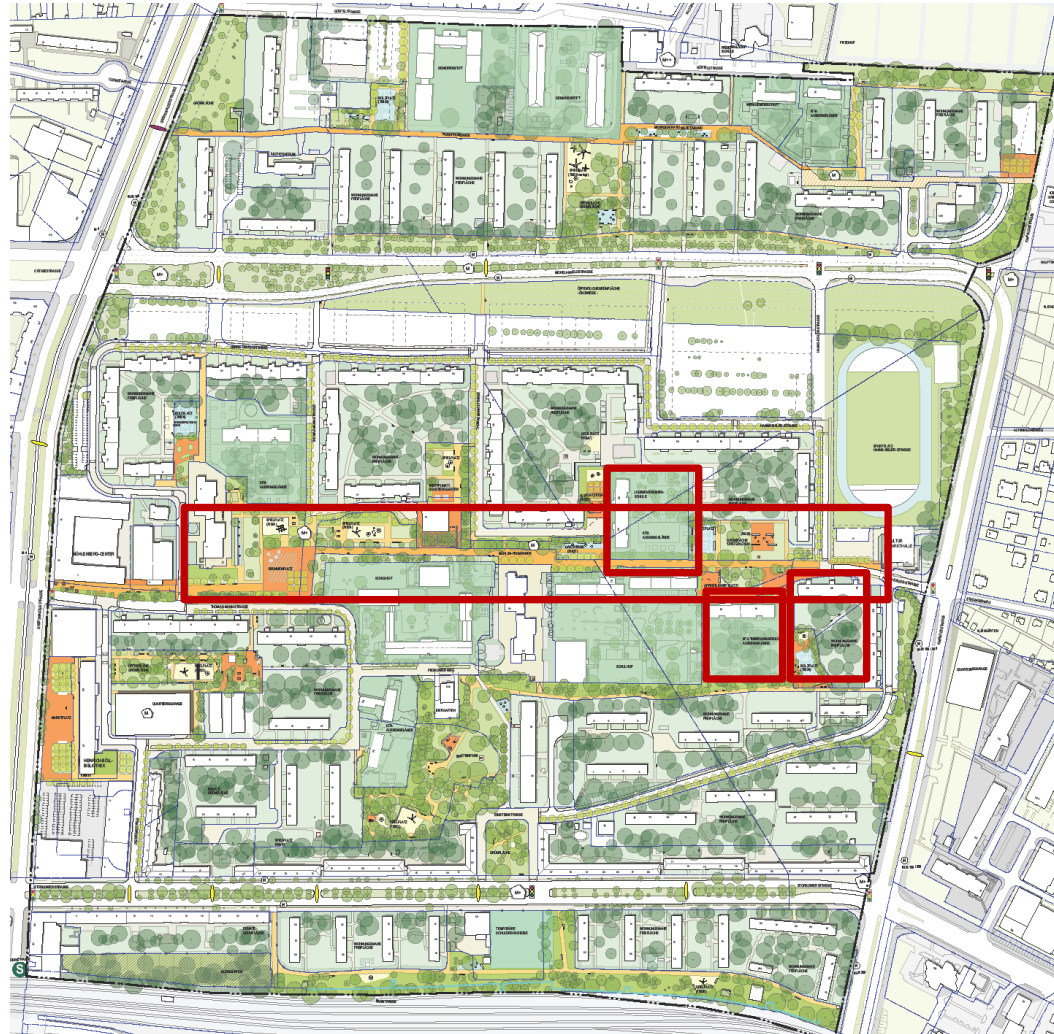


Quelle: Schönherr Landschaftsarchitekten

1. Ideenwerkstatt

Fokus

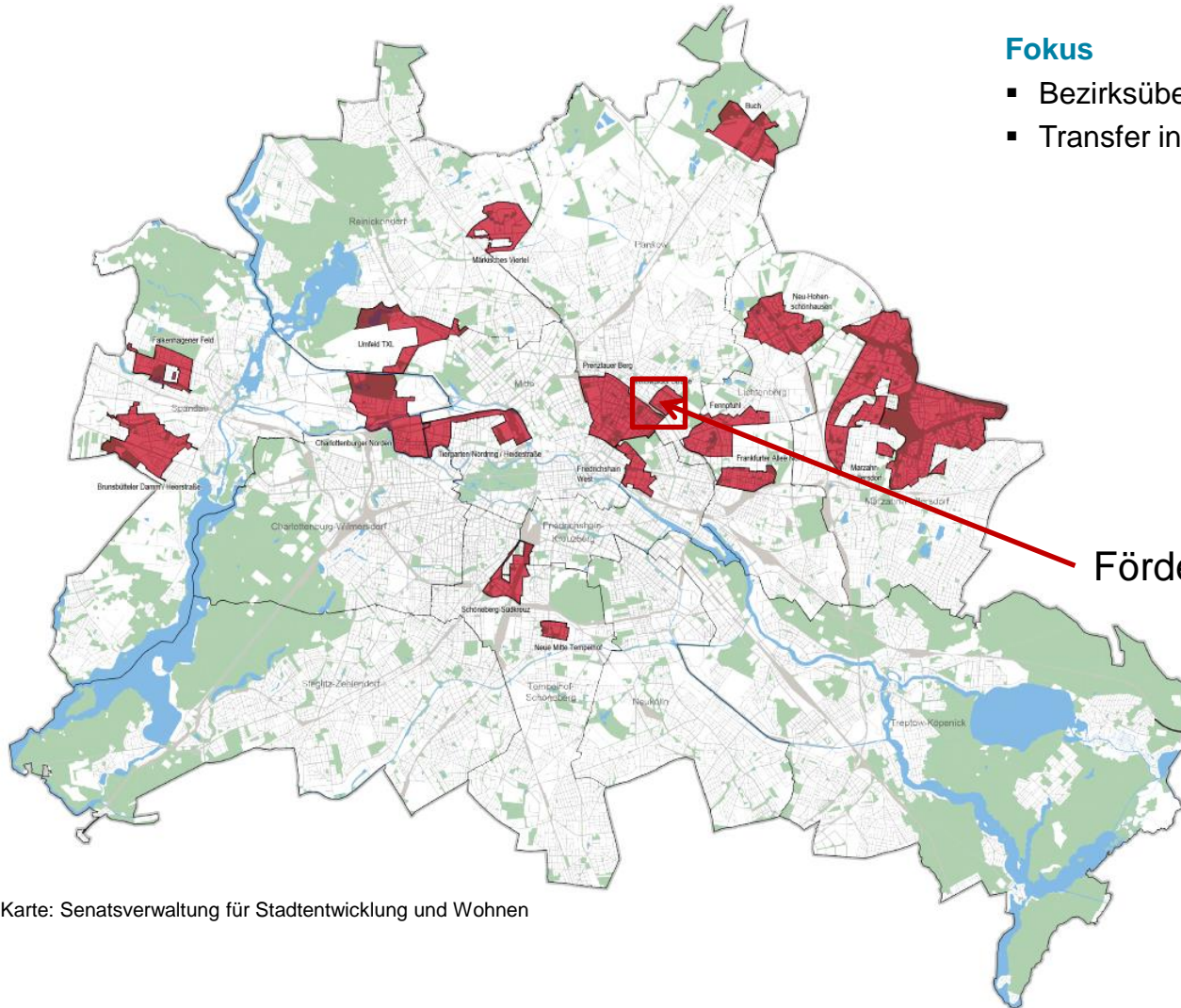
- Verstetigung und Transfer in weitere Planungsprozesse
- Grundstücksübergreifende Maßnahmenkombinationen



Quelle: Grün- und Freiraumkonzeption (Schönherr Landschaftsarchitekten)

netWORKS 4 - Abschlusstagung, Christian Stein, 24.03.2022

2. Ideenwerkstatt



Fokus

- Bezirksübergreifender Austausch
- Transfer in weitere Städtebaufördergebiete

Fördergebiet Greifswalder Straße

Karte: Senatsverwaltung für Stadtentwicklung und Wohnen

- Informelle Vorplanungsphase und gemeinsame Ziele sind entscheidend
- Alle relevanten Akteure sind frühzeitig einzubinden
- Querschnittsthemen brauchen planungs- und baubegleitende Steuerungsrounds
- Prozessbegleitung und externe Expertise hilft, wo erprobte Lösungen fehlen
- Gelegenheitsfenster sind zu erkennen und zu nutzen

Entscheidend ist der Mut, sich auf den Weg zu machen, auch wenn noch Fragen offen sind.

Resilient networks: Beiträge von städtischen Versorgungssystemen zur Klimagerechtigkeit (netWORKS 4)



Projektpartner

ISOE – Institut für sozial-ökologische Forschung
Deutsches Institut für Urbanistik (Difu)
KWB Kompetenzzentrum Wasser Berlin
Berliner Wasserbetriebe (BWB)
Ramboll Studio Dreiseitl

Städtepartner

Senatsverwaltung für Umwelt, Mobilität, Verbraucher- und Klimaschutz, Berlin
Senatsverwaltung für Stadtentwicklung, Bauen und Wohnen, Berlin
Stadt Norderstedt Die Oberbürgermeisterin

Laufzeit

07/2020–03/2022

Förderung

Bundesministerium für Bildung und Forschung (BMBF), Fördermaßnahme „Transformation urbaner Räume“ des Förderschwerpunkts „Sozial-ökologische Forschung“

Website

www.networks-group.de

